

UHU®

BASTLE DEINE EIGENE

SONIC™ THE HEDGEHOG

SPARDOSE



DEINE SONIC BASTELANLEITUNGEN FINDEST DU
AUF WWW.UHU.DE

Im Falle eines Falles – UHU

©SEGA

BASTLE DEINE EIGENE SONIC SPARDOSE IN NUR WENIGEN SCHRITTEN

1.



DRUCKE DEINE BASTELVORLAGE AUS



2.



SCHNEIDE ALLE TEILE AUS

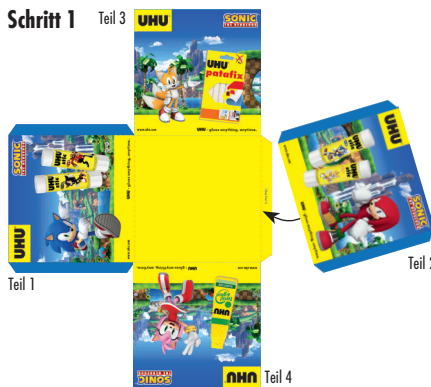


3.



KLEBE TEIL 1, TEIL 2, TEIL 3 UND TEIL 4 ZUSAMMEN. FALTE DANN ALLE SEITENTEILE AN DEN GESTRICHELTEN LINIEN UND KLEBE DIE SEITEN ZUSAMMEN, BIS DU EINE SCHACHTEL HAST.

Schritt 1



Schritt 2

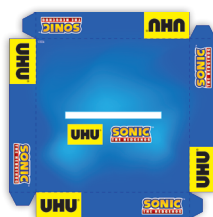


4.



SCHNEIDE DEN SCHLITZ IN DER MITTE MIT EINER SPITZEN SCHERE AUS. FALTE NUN DEN DECKEL ENTLANG DER GESTRICHELTEN LINIEN NACH UNTEN. KLEBE DIE SEITEN MIT DEN LASCHEN AN DEN ECKEN ZUSAMMEN

Schritt 1



Schritt 2



5.

SETZE DEN DECKEL AUF DIE SCHACHTEL - FERTIG!

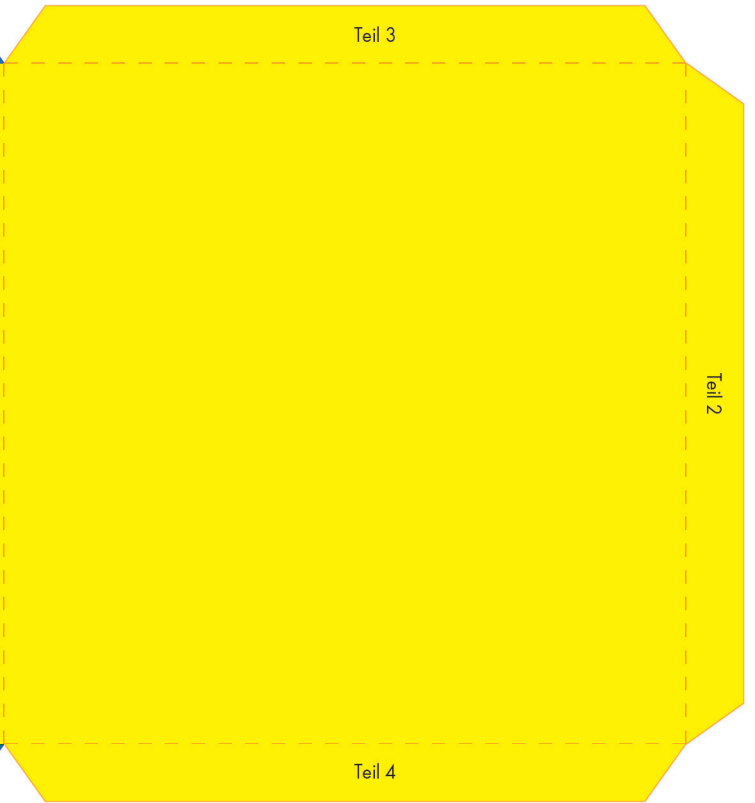


DEINE SONIC BASTELANLEITUNGEN FINDEST DU
AUF WWW.UHU.DE

Im Falle eines Falles - UHU



Teil 1



Teil 2



Teil 4



Teil 3

